



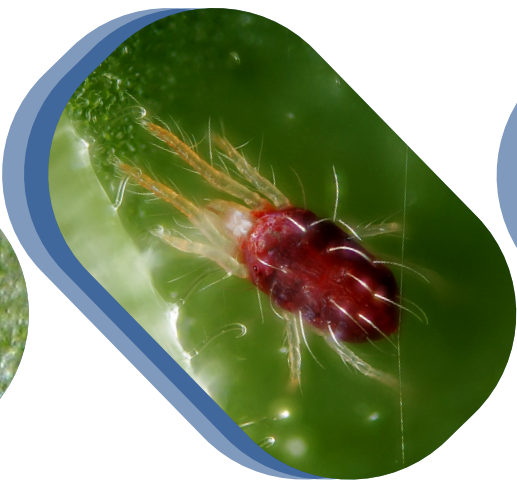
პროდუქციის შენახვის საგარანტიო ვადა 3 წელი.
დამზადებულია ესპანეთში უმაღლესი ევროსტანდარტით!



ბერმექტინი ეკ, ინსექტო - აკარიციდი

ბუნებრივი წარმოშობის ინსექტო - აკარიციდი. მოქმედებს ჩაყლაპვისა და კონტაქტის გზით. აბამექტინი უტევს მწერების, ტკიპების და სხვა მავნებლების ნერვულ სისტემას და რამდენიმე საათში იწვევს მათ პარალიზებას, რომლის დაძლევაც შეუძლებელია. გამოირჩევა მაღალეფექტურობით. მოხმარების შემდეგ არ ტოვებს ლაქებს მცენარეზე შეთავსებადია სხვა პესტიციდებთან და სასუქებთან გარდა გოგირდისა და შაბიამნისა.
PH: 7,7

შეადგენლობა **პრეპარატიული ფორმა**
აბამექტინი 18გ/ლ ემულსიის კონცენტრატი (EC)



ოფიციალური დისტრიბუტორი
შ.პ.ს. „აგროსიმა“

www.agrosima.ge

📍 თბილისი აკ.წერეთლის გამზ. 116 „დიდუბე პლაზა“
☎ +995 598 53 44 00
✉ agrosimallc@gmail.com
📍 Agrosima • აგროსიმა



გამოყენების სპექტრი

კულტურა, დასამუშავებელი ობიექტი	პრეპარატის ხარჯვის ნორმა (ლ/ჰა)	მავნებელი	გამოყენების ხერხი, დრო, გამოყენების თავისებურება	ლოდინის პერიოდი (გამოყენების ჭერადობა)
ვაზი	0.6-1.2	ვაზის გაღებიანი ტკიპა, ქლიავის აბლაბუდიანი ტკიპა, ვერცხლისფერი ტკიპა	საჭიროებისამებრ შესხურება მავნებლის გამოჩენისთანავე და შემდეგ მავნეობის ეკონომიური ზღვრის გათვალისწინებით	10 (2-3)
ვაზი	0.6-1.2	ყურძნის ჭია	შესხურება ვეგეტაციის პერიოდში I-II თაობის მატლების წინააღმდეგ	10 (1-2)
ვაშლი	0.75 –1.5	ჩვეულებრივი აბლაბუდიანი ტკიპა, ჩვეულებრივი წითელი ტკიპა, ბუგრები, ფოთლის მენალმეები	შესხურება ვეგეტაციის პერიოდში ტკიპების მოძრავი ნიშნები (მატლების მავნებლების გამოჩენისთანავე 15 დღიანი ინტერვალით	3 (1-2)
ვაშლი	0.75 –1.5	არაფარდი პარკხვევია	შესხურება ვეგეტაციის პერიოდში, I-II ხნოვანების მატლების წინააღმდეგ	3 (1-3)
მსხალი	0.75 –1.5	ტკიპები, ფსილები	ვეგეტაციის პერიოდში, მავნებლის გამოჩენისთანავე	3 (1-2)
მარწყვი	0.5–1.2	ორლაქიანი აბლაბუდიანი ტკიპა, მარწყვის ფრთათეთრა	"	3(1–2)
კაკლოვნები, თხილი, კაკალი, ნუში.	0.3-0.5	ტკიპები	შესხურება ვეგეტაციის პერიოდში მავნებლის გამოჩენისთანავე	5 (1-2)
კომბოსტო	0.3-0.5	ჩრჩილი	შესხურება ვეგეტაციის პერიოდში პირველი ნიშნებისა და კვერცხსდების გამოჩენისთანავე	3 (1-2)
კომბოსტო	0.3-0.5	თეთრულები, კომბოსტოს ხვატარი	შესხურება ვეგეტაციის პერიოდში I-II ხნოვანების, მატლების წინააღმდეგ	3 (1-2)
კომბოსტო	0.3-0.5	ფოთლის მენალმეები	"	3 (1-2)
ციტრუსი	0.75-1.5	ჩვეულებრივი აბლაბუდიანი ტკიპა, ვერცხლისფერი ტკიპა, თრიფსები, ნარინჯოვანთა ბუგრი	შესხურება ვეგეტაციის პერიოდში მავნებლების გამოჩენისთანავე და შემდეგ მავნეობის ეკონომიური ზღვრის გათვალისწინებით პირველი კვერცხსდებიდან ტკიპების გამოჩენისთანავე	10(1–2)
ციტრუსი	0.75-1.5	ყვითელი ფარიანა, ყავისფერი ფარიანა, იაპონური ცვილისებრი ცრუფარიანა	შესხურება ვეგეტაციის პერიოდში I-II თაობის მატლების წინააღმდეგ	10(1–2)
კარტოფილი	0.6–1.2	კოლორადოს ხოჭო	შესხურება ვეგეტაციის პერიოდში მავნებლის I- ხნოვანების მატლების წინააღმდეგ, 50% გამოსული კვერცხებიდან	3(2)
პომიდორი, კიტრი (ღია და დახურული გრუნტი)	0.3–1.2	ჩვეულებრივი აბლაბუდიანი ტკიპა, სათბურის ფრთათეთრა	შესხურება ვეგეტაციის პერიოდში მავნებლის გამოჩენისთანავე	3–7(2)
პომიდორი, კიტრი (ღია და დახურული გრუნტი)	0.3–1.2	ბახჩის ბუგრი	შესხურება ვეგეტაციის პერიოდში მავნებლის გამოჩენისთანავე 14 დღიანი ინტერვალით	3–7(1–2)
საზამთრო, ნესვი, ბახჩეული კულტურები	0.3–1.2	ტკიპები, თრიფსები, ფოთლის მენალმეები	შესხურება ვეგეტაციის პერიოდში მავნებლის გამოჩენისთანავე	3 7(1 2)

